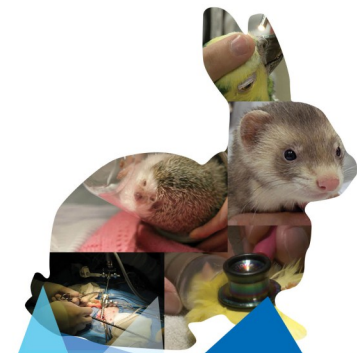


# MÉDECINE zoologique

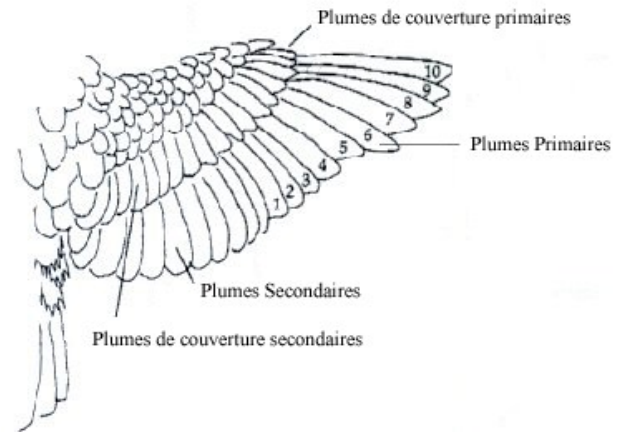


## LA TAILLE D'AILES

### Anatomie

Cette figure représente les plumes qui recouvrent chaque aile de votre oiseau.

- Les plumes **primaires** sont les plumes de vol et pointent vers l'extérieur de l'aile.
- Les plumes **secondaires** sont les plumes entre les plumes primaires et le corps de votre oiseau. Ces dernières pointent vers l'intérieur de l'aile.
- Les **plumes de couverture**, primaires et secondaires, recouvrent la base des plumes primaires et des secondaires respectivement.



### Règles importantes à respecter:

- **Avant de tailler une plume, assurez-vous qu'il ne s'agit pas d'une plume en croissance!!!** Pour ce faire, observez le fourreau de la plume au niveau du site d'insertion. Si le fourreau présente une couleur foncée, la plume est en croissance. Le fourreau est alors rempli de sang et couper cette plume entraînera des saignements abondants.
- Seules les plumes primaires devraient être taillées en commençant par P10 (à partir du bout de l'aile) et en se dirigeant vers le corps de l'oiseau. Les plumes devraient être taillées de sorte que l'extrémité de la plume coupée se retrouve sous les plumes de couvertures.
- **Les plumes secondaires ne devraient jamais être taillées!**
- Les oiseaux élancés à longue queue (calopsittes élégantes, conures, etc) requièrent généralement la coupe de 6 à 8 plumes, mais il peut être nécessaire d'aller jusqu'à 10.
- Les oiseaux trapus à courte queue (amazones, gris d'Afrique) requièrent généralement la coupe de 5 plumes, mais il peut être nécessaire d'aller jusqu'à 8.
- **Les plumes de queue ne devraient jamais être taillées!**
- Assurez-vous de laisser une plume intacte à côté d'une plume en croissance. Cette plume jouera un rôle de « tuteur » pour protéger celle qui est en croissance.

### Après la taille d'ailes

La capacité de vol de l'oiseau doit être évaluée en fonction du nombre de plumes primaires taillées. Le nombre de plumes taillées peut ensuite être ajusté lors de la prochaine visite. La taille de plumes idéale devrait permettre à l'oiseau de planer pour se poser au sol en douceur.

### Avantage

En captivité, les oiseaux qui peuvent voler courent des risques. Les portes ouvertes, les miroirs, les fenêtres, les ventilateurs de plafond et les chaudrons sur la cuisinière sont des sources potentielles de blessures sérieuses qui peuvent même entraîner la mort. Un oiseau qui a toutes ses plumes de vol et qui ne veut pas apprendre à connaître les humains avec lesquels il vit peut simplement s'en aller. En taillant les ailes de l'oiseau, on réduit son territoire et l'oiseau peut apprendre que les relations avec les humains peuvent être plaisantes et qu'il n'y a aucune raison d'avoir peur ou de s'enfuir. Cette attitude de renforcement positif contribue à établir une relation de confiance et d'amitié avec l'oiseau.

© 2013 Isabelle Langlois – Tous droits réservés. L'usage de ce document est permis à des fins professionnelles pour promouvoir la santé animale et informer les propriétaires d'animaux. Ce document ne peut en aucun cas être utilisé dans un cadre commercial sans autorisation expresse de l'auteur. Toute reproduction doit être intégrale, sans modification et elle doit mentionner le nom de l'auteur du document.